

Januari 1944 V.B. IJmuiden word benoemd tot Festung, de volgende regel is van kracht: *Schon aus dieser Tatsache muss es jedem, bis zum jungsten Soldaten klar werden, dass die Festung IJmuiden unter allen Umstanden bis zum letzten Mann und zur letzten Patrone zu haltenist.*

Welke stelt dat IJmuiden een hoge defensieve waarde heeft en onder geen enkel beding prijs gegeven mocht worden.

De Festung verdedigde de Hoogovens en andere industrieën gevestigd in IJmuiden evenals de grote zeesluizen, de Havens van IJmuiden en Amsterdam.

De voormalige Festung IJmuiden bestond uit een zee en land front.

Het zee front bestond uit drie kustbatterijen, waarvan er een gelegen is op het Kernwerk.

De kustbatterijen zijn gebouwd in het WinterAusbauprogramm 42.

Deze verordening bepaalde welke bunkers er in de Festung gebouwd moesten te worden.

Door de schamele bebouwing met veelal lichte werken diende men in korte tijd de bevolen bunkers te bouwen om de Festung strijdvaardig te maken.

Het Schartenbauprogramm bepaalde dat het geschut, voorheen opgesteld in een openbedding, beschermd diende te worden door een betonnen overkapping.

Tevens werden de overige Widerstandsnesten bepaald en ingericht met bunkers uit de Regelbau serie.

Op het Kernwerk bevonden zich geschutsbunkers, granaatwerpers en machinegeweer opstellingen.

Bijzonder hier is dat de Duitse geschutsbunkers zijn geïntegreerd met het Nederlandse pantserfort, wat zo een functie als

onderkomen en opslagplaats kreeg.

Het uit diverse weerstandsnesten (Widerstandsnesten) bestaande landfront was rond de gehele Festung gelegen en werd door het Noordzeekanaal in tweeën gesplitst.

Deze delen Noord en Zuid, hadden ieder hun eigen bevelvoerder welke weer onder het algehele bevel stonden van de Festung-Kommandant.

Ieder weerstandsnest had zijn specifieke taak en was bezet door de Marine, Luchtmacht of het Landleger.

Uiteraard was deze bezetting niet naar willekeur gekozen, maar was bepaald door de bewapening en de specifieke taak van het weerstandnest.

De voormalige Festung IJmuiden was geheel omringd met een antitank hindernis, bestaande uit, drakentand hindernissen, tankmuren, tankgrachten en steile duinen.

De antitank hindernis was op meerdere plaatsen onderbroken om het verkeer in en uit de Festung te laten, deze doorgangen waren beveiligd door een Walzkörpersperre of een ander type afsluitbare antitank hindernis.

Buiten de ring met antitank hindernis waren velen uitgestrekte mijnevelden gelegen met antipersoneels- en antitankmijnen.

Ook vonden we in en rond de Festung diverse lucht afweer batterijen van een zwaar kaliber.

Naast deze zware batterijen waren er ook diverse lichte- en mobiele luchtafweer batterijen, allen centraal gecoördineerd.

Als ondersteuning van het luchtafweergeschut waren er rond de Festung schijnwerper opstellingen gelegen.

In de Festung zelf waren verder nog gelegen enkele afwerpplaatsen om de bevoorrading in het geval van volledige isolatie in stand te houden, een hospitaal met operatiekamers beschermd door een beton dak van twee meter.

De communicatie was geheel in eigen handen en

kon door diverse noodvoorzieningen gegarandeerd worden.

Enkele grote munitie en personeels reserves zorgden voor een aflossing en bevoorrading van de weerstandsnesten in en rond de Festung.

Het havenflottielje zorgden voor de verdediging en e.v.t. vernietigingswerkzaamheden in en rond de haven en sluisen van IJmuiden.

Tevens zijn in IJmuiden enkele zeer grote bunkers gebouwd met een offensief karakter te weten de Schnell-bootbunkers I & II en de torpedo opslagbunker deze waren verbonden via een smalspoor.

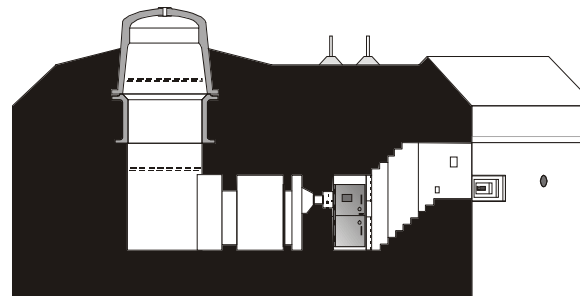
Momenteel is de status van de Festung IJmuiden als monument, vanuit de politiek in Velsen, onder de aandacht gebracht.

---

---

Wilt U regelmatig op de hoogte gehouden worden van het nieuws omtrent de bunkers in de regio? Dat kan, want voor slechts € 13,- ontvangt U vier nummers thuis bezorgd en profiteert daarbij nog eens van een aantal extra's.

[WWW.WN2000.NL](http://WWW.WN2000.NL)  
[INFO@WN2000.NL](mailto:INFO@WN2000.NL)

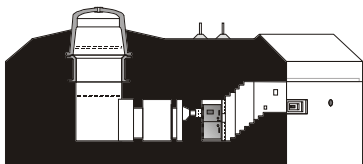


WN 2000 Informatief  
Festung IJmuiden

Enkele Duitse bunkers van de eens zeer omvangrijke verdedigingslinie rond IJmuiden en Wijk aan Zee resteren heden ten dage en zijn vrij te bezoeken. In het voorjaar en de zomer periode organiseert de WN2000 tevens rondleidingen in het gebied van de voormalige batterijen Olmen en Heerenduin. In Wijk aan Zee, midgetgolfbaan het Paasdal, kunt u in een bunker, ooit bestemd voor de telefoonverbindingen, een door de WN2000 ingerichte mini-expositie bezoeken. Ook is het ook mogelijk om gedurende het gehele jaar in onderling overleg een groepsrondleiding te doen. Tijdens de rondleidingen is het mogelijk de bunkers van binnen te bezichtigen en wordt u het functioneren van de batterijen en de afzonderlijke bunkers door onze gidsen uitgelegd. Naast rondleidingen, waar een kleine bijdrage voor wordt gevraagd, verzorgt WN2000 ook lezingen en exposities. Tijdens deze evenementen blijken veel bezoekers "hun verhaal" te willen vertellen. Graag maken wij dan een afspraak om zodoende interessante feiten en wetenswaardigheden op te tekenen. Donateur worden is ook mogelijk, u ontvangt dan regelmatig het bulletin met nieuws, evenementen, feiten en interessante artikelen uit de regio Velsen. Voor informatie en opgave kunt u contact opnemen met de VVV (IJmuiden) of de website van de WN2000 bezoeken.

**WWW.WN2000.NL**  
**INFO@WN2000.NL**

**(C) Stichting WN2000,**  
**Beheer en Behoud Verdedigings-**  
**werken IJmuiden**



**Kabelschaltstalle, Paasdal**

Route naar Wijk aan Zee, richting strand / Noordpier.  
Bunker met de Mini Expositie is gelegen op het terrein van de midget golfbaan Het Paasdal.  
Vooraf aan bezoek melden bij de beheerder.  
(WN2000 Informatief: Wandelroute Midgetgolf)

**Batterij Wijk**

Route Wijk aan Zee, richting strand / Noordpier  
Regelmatig geopend

**Kernwerk IJmuiden, informatie over openingstijden via de VVV IJmuiden.**

(WN2000 Informatief: Wandelroute 644)

**Kust batterij Heerenduin.**

Route naar IJmuiden strand / Seaport.  
Vrij te bezoeken.  
(WN2000 Informatief: Wandelroute Heerenduin)

**Luchtdeel batterij Olmen**

Route naar IJmuiden strand / Seaport  
Vrij te bezoeken  
(WN2000 Informatief: Wandelroute Olmen)

**IJmuiderslag.**

Route naar IJmuiden, Heerenduinweg richting strand, La Miranda  
Vrij te bezoeken, stelling met restanten drakentand en antitankmuren

**Festung Kommando Schoonenberg**  
Route naar IJmuiden Centrum,  
Driehuizerkerkweg.  
Vrij te bezoeken (buitenzijde)  
(WN2000 Informatief: Wandelroute Schoonenberg)

**Schnellbootbunker 2 en de SK**  
torpedoopslagplaats.  
Route naar IJmuiden, Semafoor /  
dumpstore "de baco".  
Vrij te bezoeken (buitenzijde)

